

เอกสาร ชุดที่ 3 On Hand

ม.2

เอกสารการจัดการเรียนการสอน  
ในสถานการณ์การแพร่ระบาดของ  
โรคติดเชื้อไวรัสโคโรนา 2019

ภาคเรียนที่ 1  
ปีการศึกษา 2564

ระหว่างวันที่ 12 - 16 กรกฎาคม 2564



ชื่อ-สกุล.....เลขที่.....

โรงเรียนเทศบาลวารินวิชาชาติ

สังกัดกองการศึกษา เทศบาลเมืองวารินชำราบ จังหวัดอุบลราชธานี  
กรมส่งเสริมการปกครองท้องถิ่น กระทรวงมหาดไทย

ใบงานวิชาประวัติศาสตร์ ชั้นมัธยมศึกษาปีที่ 2

เรื่อง การสถาปนากรุงศรีอยุธยา

คำชี้แจง ให้นักเรียนตอบคำถามต่อไปนี้ให้สมบูรณ์

ผู้ก่อตั้ง คือ.....

ทำเลที่เหมาะสม คือ.....

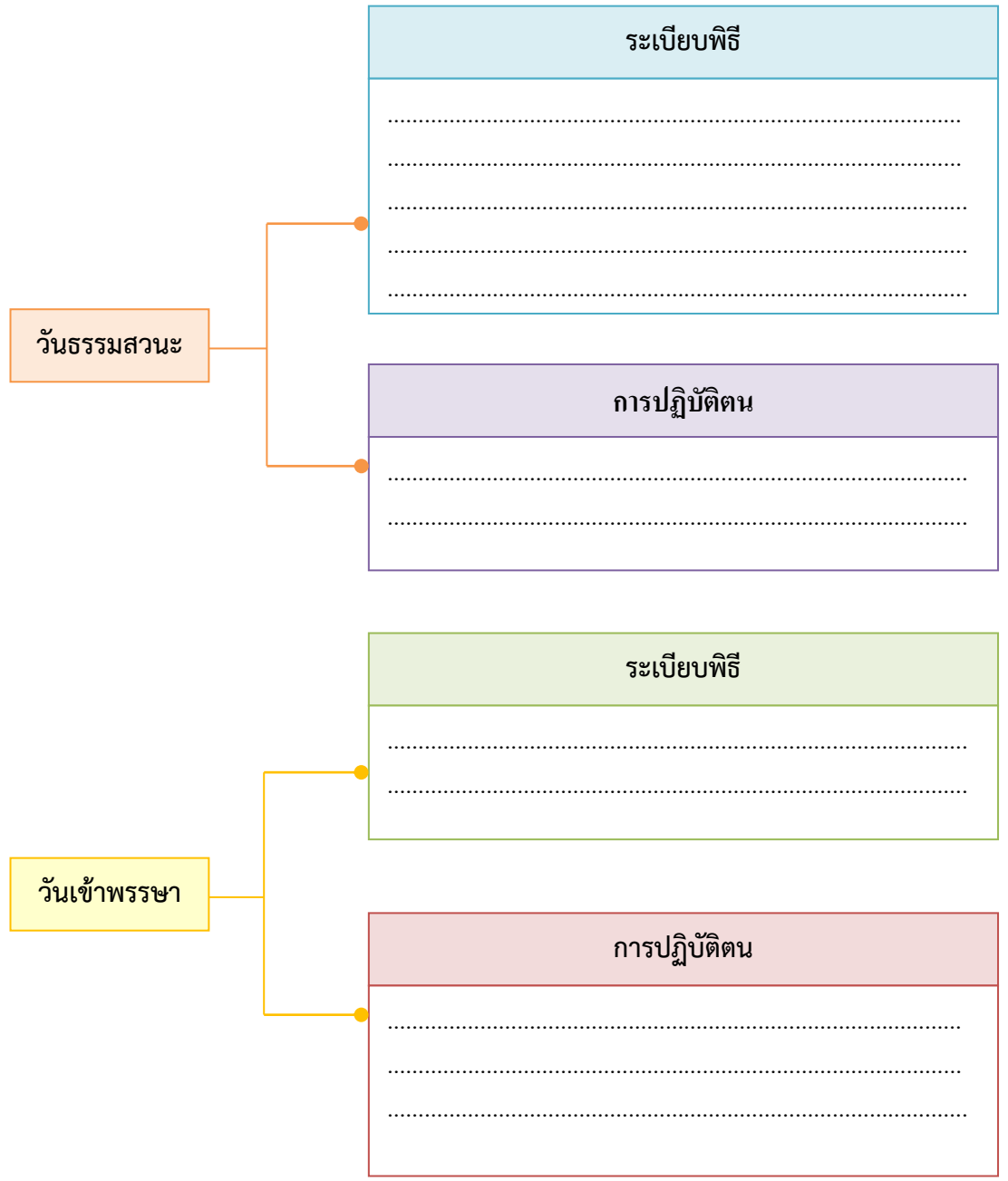
อาณาจักรและแคว้นก่อนอยุธยา คือ.....

สรุปความรู้เป็นความคิดรวบยอดลงในแผนภาพความคิด ดังตัวอย่าง



### ใบงานวิชาสังคมศึกษา ชั้นมัธยมศึกษาปีที่ 2

นักเรียนค้นคว้า วิเคราะห์เกี่ยวกับระเบียบพิธีและการปฏิบัติในวันสำคัญทางพระพุทธศาสนาแล้วสรุปความรู้เป็นความคิดรวบยอดลงในแผนภาพความคิด ให้ถูกต้อง



วันออกพรรษา

ระเบียบพิธี

.....

.....

การปฏิบัติตน

.....

.....

วันเทโวโรหณะ

ระเบียบพิธี

.....

.....

การปฏิบัติตน

.....

.....

.....

เรียงความ เป็นงานเขียนร้อยแก้วชนิดหนึ่งที่ผู้เขียนมุ่งถ่ายทอดเรื่องราว ความรู้ ความคิด และทัศนคติในเรื่องใดเรื่องหนึ่ง ด้วยถ้อยคำสำนวนที่เรียบเรียงอย่างมีลำดับชั้นและสละสลวย

### เอกภาพ

คือ ในแต่ละย่อหน้า ความคิดสำคัญต้องมีเนื้อหาไปในทิศทางเดียวกันกับหัวข้อเรื่อง

### สัมพันธภาพ

คือ ต้องมีเนื้อหาเกี่ยวเนื่องสัมพันธ์กันตลอดทั้งเรื่อง โดยจะต้องมีการวางโครงเรื่องที่ดี จัดลำดับย่อหน้าอย่างมีระบบระเบียบ เรียบเรียงด้วยคำเชื่อมที่เหมาะสม

ความหมาย

ลักษณะของเรียงความที่ดี

## การเขียนเรียงความ

คำนำ

เนื้อเรื่อง

สรุป

เป็นส่วนแรกของเรียงความ ทำหน้าที่เปิดประเด็น ดึงดูดความสนใจ พิถีพิถัน คำหนึ่งถึงเรื่องที่ตนจะเขียน เน้นศิลปะในการใช้ภาษา

เป็นส่วนสำคัญและยาวที่สุดของเรียงความ ประกอบด้วยความรู้ ความคิด และข้อมูลที่ผู้เขียนค้นคว้า และเรียบเรียงอย่างเป็นระบบ ระเบียบ การเขียนเนื้อเรื่องเป็นการขยายความในประเด็นต่าง ๆ ตามโครงเรื่องที่วางไว้ล่วงหน้าแล้ว ในการเขียนอาจมีการยกตัวอย่าง การอธิบาย การพรรณนา หรือยกโวหารต่าง ๆ มาประกอบด้วย โดยอาจจะมีย่อหน้าหลายย่อหน้าก็ได้

เป็นส่วนสุดท้าย หรือย่อหน้าสุดท้ายในเรียงความแต่ละเรื่อง ผู้เขียนจะทิ้งท้ายให้ผู้อ่านเกิดความประทับใจ สอดคล้องกับเรื่องที่เขียน กระชับรัดกุม ซึ่งการเขียนสรุปมีหลายวิธี เช่น ฝากข้อคิด และความประทับใจให้ผู้อ่านย้ำความคิดสำคัญของเรื่อง ชักชวนให้ปฏิบัติตาม ให้กำลังใจแก่ผู้อ่าน ตั้งคำถามที่ชวนให้ผู้อ่านคิดหาคำตอบ และยกคำพูด คำคม สุภาษิต หรือบทกวีที่น่าประทับใจ เป็นต้น การเขียนสรุปควรยึดแนวทางต่อไปนี้

ให้นักเรียนบอกองค์ประกอบของการเขียนเรียงความ แต่ละส่วนพอสังเขป

๑. คำนำ .....

.....

.....

.....

๒. เนื้อเรื่อง.....

.....

.....

.....

๓. สรุป .....

.....

.....

.....

ชื่อ ..... ชั้น..... เลขที่ .....



二、生词 คำศัพท์ใหม่  
shēng cí



ระดับชั้นมัธยมศึกษาปีที่ 2

骑	qí	ขี่
自行车	zì xíng chē	จักรยาน
坐	zuò	นั่ง โดยสาร
公共汽车	gōng gòng qì chē	รถโดยสาร ประจำทาง
走路	zǒu lù	เดิน
学校	xué xiào	โรงเรียน
远	yuǎn	ไกล
校车	xiào chē	รถโรงเรียน
清迈	Qīng mài	เชียงใหม่
开车	kāi chē	ขับรถ
累	lèi	เหนื่อย
飞机	fēi jī	เครื่องบิน 





### 三、练一练

liàn yi liàn

ฝึกสนทนา



1.

นั่งรถโรงเรียนไปโรงเรียน



ฉันนั่งรถโรงเรียนไปโรงเรียน

学校

xué xiào

โรงเรียน

去学校

qù xué xiào

ไปโรงเรียน

坐校车去学校

zuò xiào chē qù xué xiào

我坐校车去学校

wǒ zuò xiào chē qù xué xiào



2.

อย่างไร

A: 你怎么去体育馆?

Nǐ zěn me qù tǐ yù guǎn?

คุณไปสนามกีฬาอย่างไร

B: 我走路去体育馆。

Wǒ zǒu lù qù tǐ yù guǎn.

ฉันเดินไปสนามกีฬา

美国

Měi guó

坐飞机

zuò fēi jī

上班

shàng bān

开车

kāi chē

教室

jiào shì

走路

zǒu lù





## 四、学偏旁

xué piān páng

เรียนหมวดนำตัวอักษรจีน

卩

双耳旁

shuāng ěr páng

阳



邻 队 院

ชื่อ.....ชั้น.....เลขที่.....

Vocabulary

1 Put the days of the week in the correct order.



2 Think of a typical Tuesday. Complete the table with the activities you do.

- do homework    get up early    go to school
- have breakfast    have lunch    surf the Net
- watch TV    have dinner    chat online
- play sports    go to bed

in the morning	..... ..... .....
in the afternoon	..... ..... .....
in the evening	..... ..... .....

Now write:

- 1 In the morning, ► *I get up early. I have* .....
- 2 In the afternoon, I .....
- 3 In the evening, I .....
- 4 I usually go to bed at .....

Writing

3 Join the sentences with the connectors in brackets.

- 1 He wakes up late. He watches TV. (and)  
► *He wakes up late and watches TV.*
- 2 She cooks dinner. She sets the table. (or)  
.....
- 3 We watch a DVD. We go to the cinema. (or)  
.....
- 4 They walk to school. They take the bus. (or)  
.....
- 5 He waters the plants. He walks the dog. (and)  
.....

4 Fill in *and* or *or*.

When the weather is bad, I don't go out. I stay in 1) ..... my friends often come round. We usually surf the Net 2) ..... play computer games. We never play sports 3) ..... go shopping.

When it's sunny, I do a lot of things. I always meet my friends 4) ..... play basketball 5) ..... football. We sometimes eat out 6) ..... go to the cinema. We don't go to bed early. I really love sunny weather!

5 Complete the sentences to write a short text about how you spend your day.

- 1 When the weather is bad,  
I .....
- I often .....
- I usually .....
- I never .....
- 2 When it's sunny,  
I .....
- I always .....
- I sometimes .....

UNIT

1d

Vocabulary

1 a) Match the words in the two columns.

Family	Time
1 <input type="checkbox"/> soap	A uniform
2 <input type="checkbox"/> school	B operas
3 <input type="checkbox"/> after-school	C skateboarding
4 <input type="checkbox"/> does	D clubs
5 <input type="checkbox"/> free	E time

b) Use phrases from above to complete the sentences.

- I don't like watching ..... on TV.
- When school finishes, we sometimes go to .....
- Pupils in his country don't wear a .....
- In my ....., I go to the cinema with my friends.
- My brother ..... He likes it a lot.

Grammar

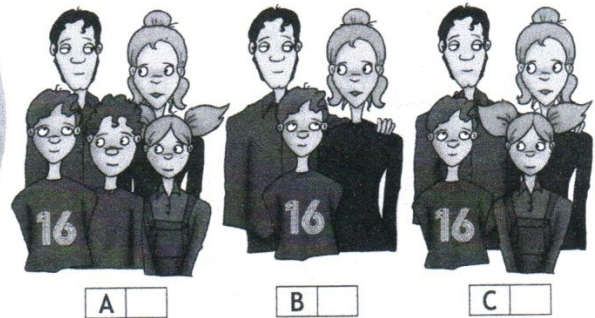
2 Put the words in the correct order.

- we / soap / like / operas  
.....
- subject / my / Maths / favourite / is / school  
.....
- do / you / English / like?  
.....
- mum / my / work / doesn't  
.....
- at / finishes / school / 3:30  
.....
- club / belongs / a / she / to / karate  
.....

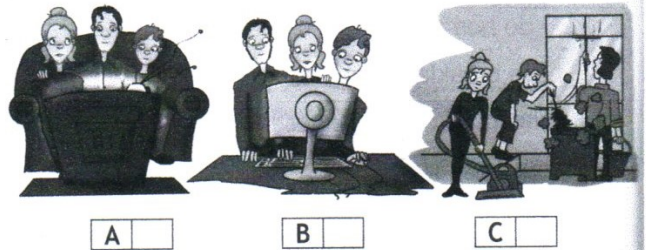
Listening

3 Listen and tick (✓) the correct answer.

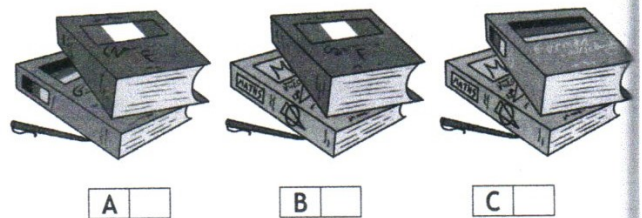
1 Which is Robbie's family?



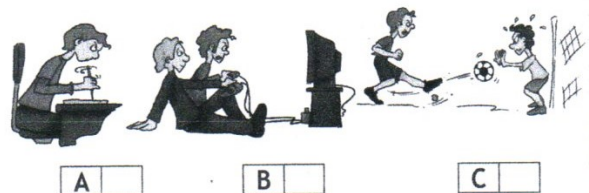
2 What do Robbie and his family sometimes do?



3 Which two subjects are Robbie's favourites?



4 What does Robbie do in the evenings?



## Everyday English

### 1 Circle the correct response.

- 1 A: Is Nancy there?  
B: a She's fine.  
b Hang on a minute.  
I'll get her.
- 2 A: Hello?  
B: a How are you?  
b Hi, it's Daniel.
- 3 A: How are you?  
B: a I'm fine.  
b Yes, I am.
- 4 A: Are you free on Friday evening?  
B: a Yeah, I'd love to.  
b Yes, I am.
- 5 A: Do you fancy coming to the cinema?  
B: a Yes, speaking.  
b Yeah, I'd love to.

## Vocabulary

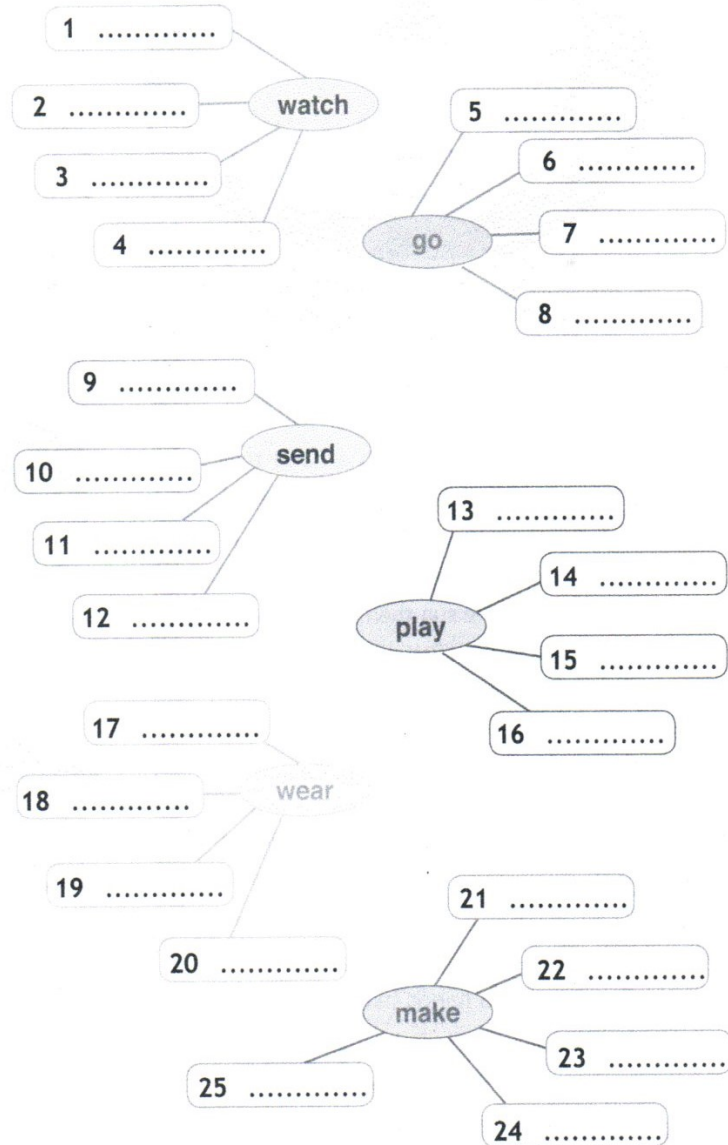
### 2 Find ten adjectives which describe people.

B A H A N D S O M E  
D S U R P R I S E D  
K A L C A R E F U L  
L E S C A R E D A S  
A S L I M A N E R E  
A W R Y O P L U M P  
S E E L E G A N T S  
E O Q P C L U M S Y  
A P O L I T E S E T  
S A S F U N N Y R P

## Collocations

### 3 Complete the spidergrams with the words in the list.

- soap operas • a collar • DVDs • shopping
- text messages • the guitar • basketball • letters
- to the cinema • football • sunglasses • breakfast • the bed
- computer games • to school • a film
- the news • a friend • a uniform • home • a mistake
- a phone call • a hat • a note • a parcel



## การหารากที่สอง



เราสามารถหารากที่สองของจำนวนต่าง ๆ ได้หลายวิธี ในที่นี่จะขอกล่าวเฉพาะการหารากที่สองโดยวิธีการแยกตัวประกอบ และวิธีเปิดตารางหารากที่สอง ซึ่งเป็นตารางสำเร็จที่กำหนดให้ไว้ในภาคผนวกท้ายเล่มนี้

### การหารากที่สองโดยวิธีการแยกตัวประกอบ

การแยกตัวประกอบของจำนวนใด เป็นการเขียนจำนวนนั้นในรูปการคูณของจำนวนเฉพาะ เช่น  $12 = 2 \times 2 \times 3$  เรานำความรู้เรื่องการแยกตัวประกอบมาใช้หารากที่สองของจำนวนได้ ดัง

#### ตัวอย่างที่ 1



จงหารากที่สองของ 900

$$\begin{aligned}\text{วิธีทำ} \quad 900 &= 2 \times 2 \times 3 \times 3 \times 5 \times 5 \\ &= 2^2 \times 3^2 \times 5^2 \\ &= (2 \times 3 \times 5)^2 \\ &= 30^2\end{aligned}$$

รากที่สองของ 900 เท่ากับ  $\sqrt{30^2} = 30$  และ  $-\sqrt{30^2} = -30$



#### ตัวอย่างที่ 2



จงหารากที่สองของ 784

$$\begin{aligned}\text{วิธีทำ} \quad 784 &= 2 \times 2 \times 2 \times 2 \times 7 \times 7 \\ &= 2^4 \times 7^2 \\ &= (2^2 \times 7)^2 \\ &= 28^2\end{aligned}$$

รากที่สองของ 784 เท่ากับ  $\sqrt{28^2} = 28$  และ  $-\sqrt{28^2} = -28$

---

1. จงหารากที่สองของจำนวนต่อไปนี้โดยวิธีการแยกตัวประกอบ

1) 324 \_\_\_\_\_  
\_\_\_\_\_  
\_\_\_\_\_

2) 576 \_\_\_\_\_  
\_\_\_\_\_  
\_\_\_\_\_

3) 625 \_\_\_\_\_  
\_\_\_\_\_  
\_\_\_\_\_

4) 784 \_\_\_\_\_  
\_\_\_\_\_  
\_\_\_\_\_

---

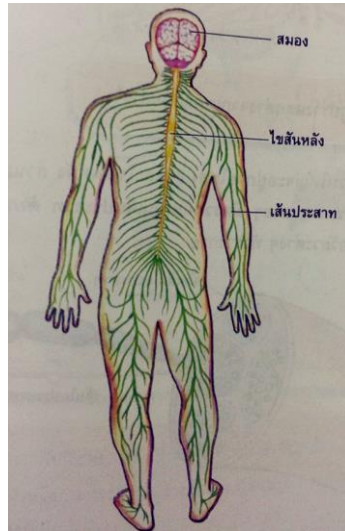
5) 676 \_\_\_\_\_  
\_\_\_\_\_  
\_\_\_\_\_

6) 1,764 \_\_\_\_\_  
\_\_\_\_\_  
\_\_\_\_\_

7) 2,209 \_\_\_\_\_  
\_\_\_\_\_  
\_\_\_\_\_

---

ใบความรู้ที่ 5 วิชา วิทยาศาสตร์ ม.2  
เรื่อง ระบบประสาท



**ระบบประสาท** เป็นระบบที่ควบคุมและประสานการทำงานของระบบอวัยวะต่างๆ เพื่อรักษาสมดุลของร่างกาย รวมถึงควบคุมการแสดงพฤติกรรมต่างๆ ของมนุษย์

ระบบประสาทแบ่งตามรูปแบบการทำงานได้เป็น 2 ระบบ ดังนี้

**1.ระบบประสาทภายใต้อำนาจจิตใจ** เป็นระบบประสาทที่ควบคุมการทำงานของกล้ามเนื้อที่สามารถบังคับได้ เช่น กล้ามเนื้อแขนและขา

**2.ระบบประสาทภายนอกอำนาจจิตใจ** เป็นระบบประสาทที่ควบคุมการทำงานของกล้ามเนื้อที่ไม่สามารถบังคับได้ เช่น ลำไส้ กระเพาะอาหาร

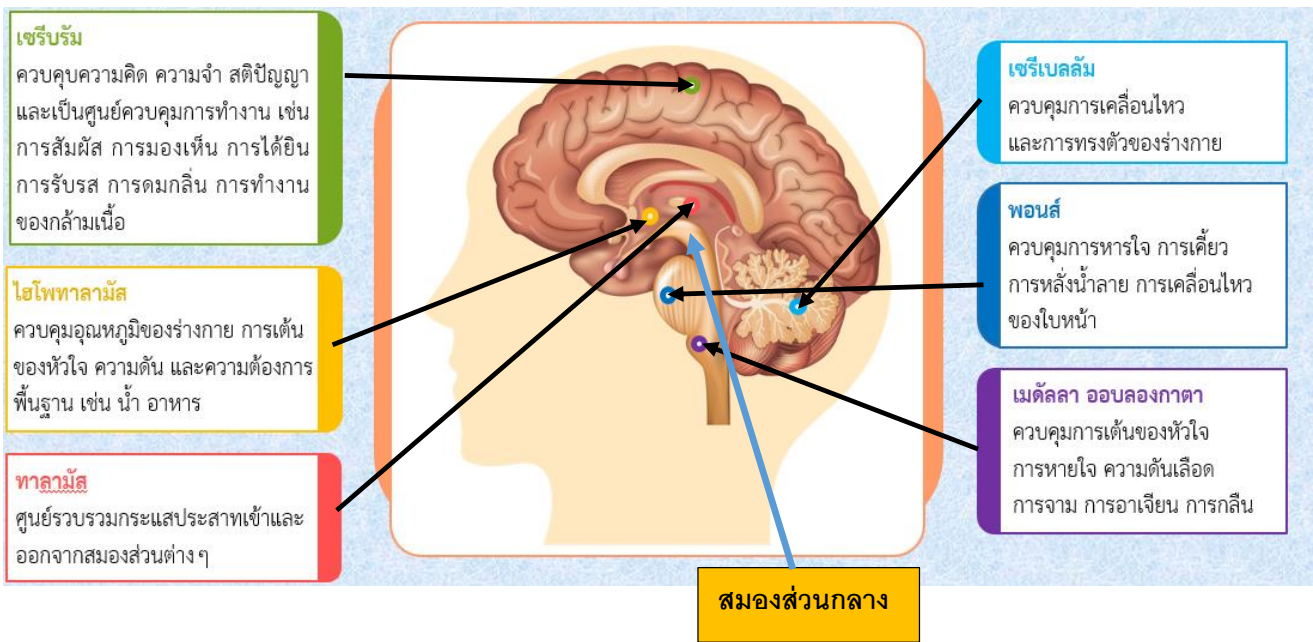
\*\*\*\*\*นักเรียนสามารถศึกษาเพิ่มเติมได้จาก QR code เรื่องระบบประสาทมนุษย์ในหนังสือเรียน

ระบบประสาทส่วนกลางของมนุษย์ที่เป็นศูนย์กลางควบคุมการทำงานของระบบประสาททั้งหมดของร่างกาย คือ สมองและไขสันหลัง

เมื่อมีสิ่งเร้าต่างๆ เช่น เสียง แสง กลิ่น การเปลี่ยนแปลงของอุณหภูมิ ฯ มากระตุ้นอวัยวะรับสัมผัสของระบบประสาท ซึ่งจะส่งกระแสประสาทไปยังไขสันหลัง และสมอง จากนั้นสมองและไขสันหลังจะสั่งการโดยส่งผ่านกระแสประสาทผ่านเส้นประสาท ที่แยกไปยังอวัยวะต่างๆ ทั่วร่างกาย เพื่อกระตุ้นหรือยับยั้งการทำงานและแสดงพฤติกรรมการตอบสนองต่อสิ่งเร้าต่างๆ ที่ได้รับ

### โครงสร้างและหน้าที่ของอวัยวะในระบบประสาท

**1.สมอง** บรรจุอยู่ในกะโหลกศีรษะเป็นศูนย์กลางการทำงานของอวัยวะต่างๆ ในร่างกาย ทำหน้าที่รับและรวบรวมข้อมูลจากส่วนต่างๆ ของร่างกาย แปลผลข้อมูลแล้วสั่งให้อวัยวะต่างๆ ของร่างกายทำงาน สมองแบ่งออกเป็น ส่วนต่างๆ ดังนี้



สมองแบ่งเป็น 3 ส่วนหลัก ดังนี้

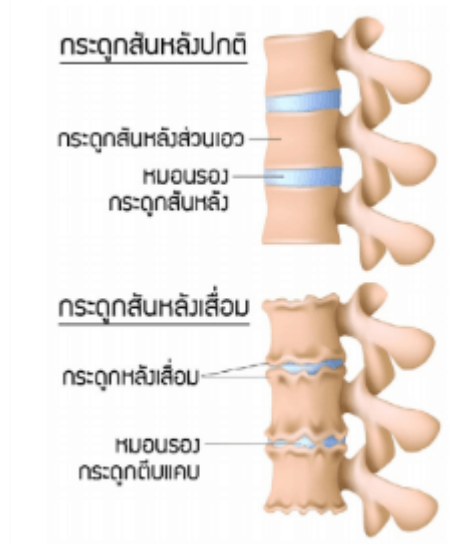
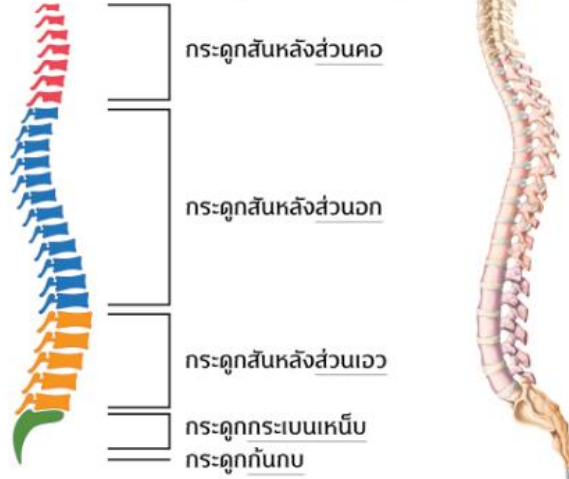
1. สมองส่วนหน้า ประกอบด้วย เซรีบรัม ไฮโปทาลามัสและทาลามัส
2. สมองส่วนกลาง ประกอบด้วยออปติกโกลบซึ่งทำหน้าที่เกี่ยวกับการมองเห็น
3. สมองส่วนท้าย ประกอบด้วย ซีรีเบลลัม พอนส์ และเมดัลลาออบลองกาตา

**2. ไขสันหลัง** เป็นส่วนที่ต่อจากสมอง ซึ่งอยู่ภายในกระดูกสันหลังข้อแรกจนถึงกระดูกบั้นเอว มีหน้าที่หลัก ดังนี้

- ส่งผ่านกระแสประสาทจากหน่วยรับความรู้สึกไปสู่สมอง
- ส่งผ่านกระแสประสาทจากสมองไปสู่หน่วยรับปฏิบัติงานต่างๆ ของร่างกาย
- เป็นศูนย์รีเฟล็กซ์ ซึ่งเป็นศูนย์ควบคุมการทำงานของร่างกายภายนอกอำนาจจิตใจ

\*\*\*\*\*รีเฟล็กซ์ เป็นการตอบสนองของร่างกายที่อยู่นอกการควบคุมของอำนาจจิตใจ เกิดจากส่วนใดส่วนหนึ่งของร่างกายตอบสนองต่อสิ่งเร้าที่มากกระตุ้นอย่างรวดเร็ว โดยไม่รอคำสั่งจากสมอง เช่น การกระพริบตาเมื่อมีผงเข้าตา การยกเท้าหนีเมื่อเหยียบหนาม การจามเมื่อมีสิ่งแปลกปลอมเข้าสู่ทางเดินหายใจ

## กระดูกสันหลัง (ด้านข้าง)

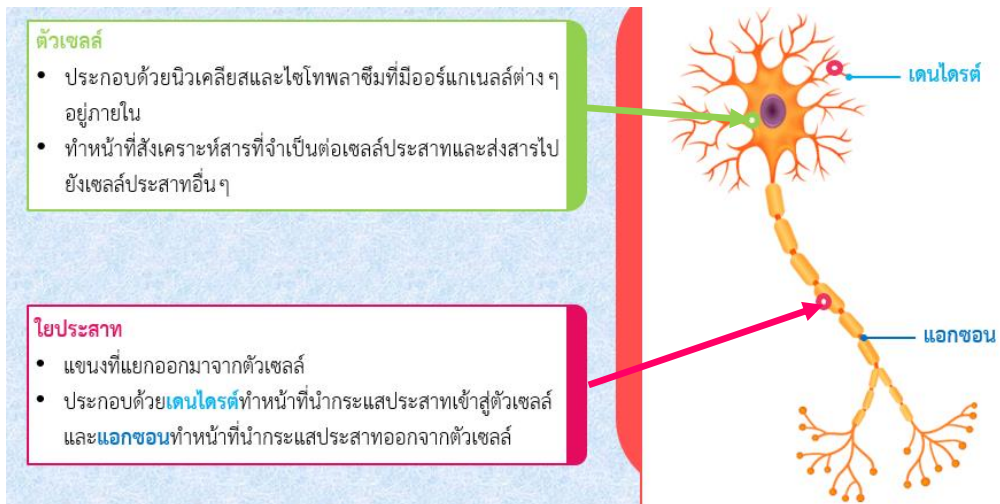


**หมอนรองกระดูก** เป็นอวัยวะเล็กๆ ที่คั่นอยู่ระหว่างปล้องกระดูกสันหลัง ทำให้หลังของเราสามารถก้มหน้าหลังหรือแอ่นไปมาได้ เปลือกภายนอกมีลักษณะหยุ่นๆ คล้ายยางลบ ส่วนไส้ข้างในจะมีลักษณะนุ่มๆ เหมือนเยลลี่

**3. เซลล์ประสาท** ประกอบด้วยใยประสาทหลายอัน มารวมกันเป็นมัด ซึ่งเป็นส่วนที่เชื่อมระหว่างสมองและไขสันหลังกับอวัยวะต่างๆ ทั่วร่างกาย ทำหน้าที่เป็นตัวรับข้อมูลจากสมองและไขสันหลัง แล้วส่งต่อไปยังอวัยวะต่างๆ หรือรับข้อมูลจากอวัยวะต่างๆ แล้วส่งไปยังสมองและไขสันหลัง โดยข้อมูลที่เคลื่อนที่ไปตามเส้นประสาทจะอยู่ในรูปสัญญาณไฟฟ้า เรียกว่ากระแสประสาท

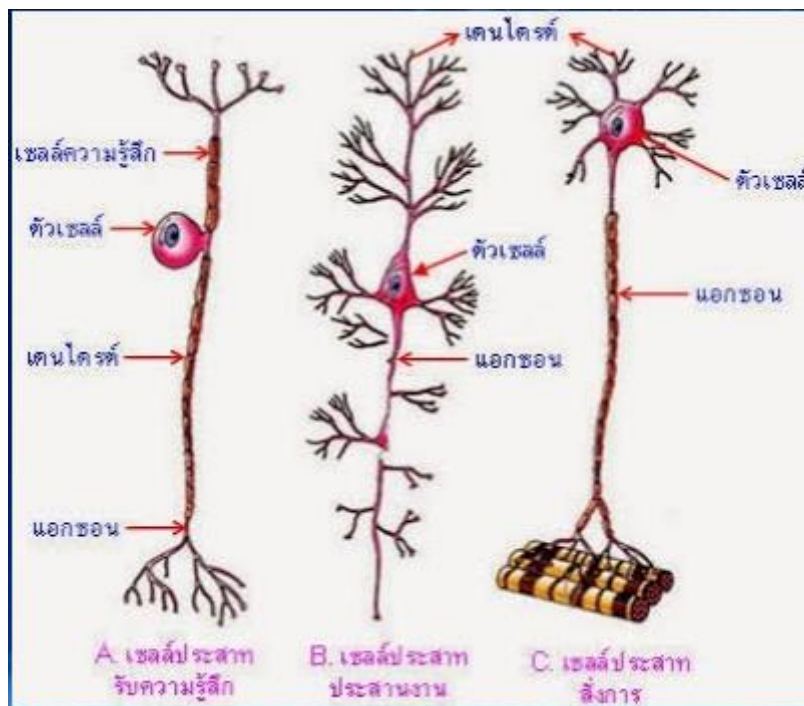


## โครงสร้างของเซลล์ประสาท



## ประเภทของเซลล์ประสาท

เซลล์ประสาทสามารถจำแนกตามหน้าที่การทำงานได้ 3 ประเภทดังนี้

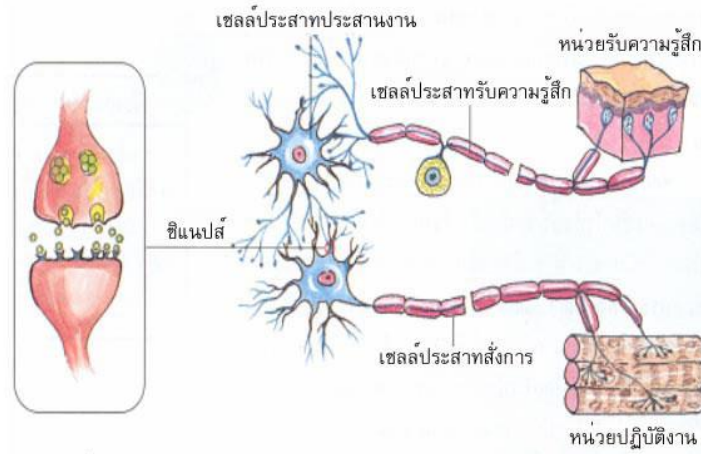


**A เซลล์ประสาทรับความรู้สึก** ทำหน้าที่รับกระแสประสาทจากหน่วยรับความรู้สึก เช่น หู จมูก ตา ผิวหนัง แล้วส่งต่อไปยังไขสันหลังและสมอง

**B เซลล์ประสาทประสานงาน** ทำหน้าที่เชื่อมต่อระหว่างเซลล์ประสาทรับความรู้สึกและเซลล์ประสาทสั่งการ

**C เซลล์ประสาทสั่งการ** ทำหน้าที่ส่งกระแสประสาทจากไขสันหลัง ไปยังหน่วยปฏิบัติงาน เช่น กล้ามเนื้อต่างๆ ของร่างกาย

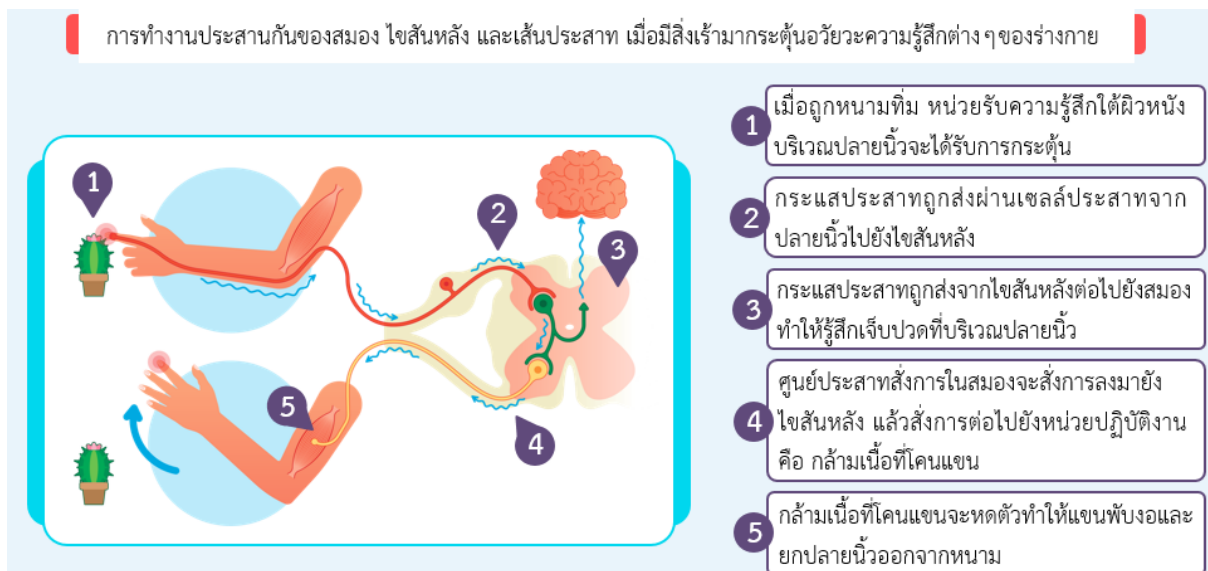
เซลล์ประสาทแต่ละเซลล์จะสานต่อกันเป็นร่างแหเพื่อถ่ายทอดกระแสประสาท โดยแอกซอนของเซลล์ประสาทจะแตกออกเป็นกิ่งก้านแล้วไปแนบชิดกับเดนไดรต์ของเซลล์ประสาทอื่นๆ หรือหน่วยปฏิบัติการต่างๆ โดยเรียกบริเวณที่เซลล์ประสาท 2 เซลล์ แนบชิดกันนี้ว่า **ไซแนปส์**



ภาพแสดงบริเวณไซแนปส์ของเซลล์ประสาทรับความรู้สึกและเซลล์ประสาทสั่งการแนบชิดกัน

(ที่มา : [https://il.mahidol.ac.th/e-media/nervous/ch1/chapter1/part\\_3.html](https://il.mahidol.ac.th/e-media/nervous/ch1/chapter1/part_3.html))

### การทำงานของระบบประสาท



เมื่อมีสิ่งเร้ามากระตุ้นอวัยวะรับความรู้สึกต่างๆ ของร่างกาย เช่น หู ตา จมูก ผิวหนัง ซึ่งบริเวณอวัยวะเหล่านี้จะมีกลุ่มเซลล์รับความรู้สึกที่รับพลังงานจากสิ่งเร้า แล้วเปลี่ยนรูปพลังงานเป็นกระแสประสาทส่งไปยังไขสันหลังและสมอง จากนั้นสมองและไขสันหลังจะส่งกระแสประสาทต่อไปยังหน่วยปฏิบัติงาน เพื่อกระตุ้นหรือยับยั้งการทำงานของอวัยวะต่างๆ ทำให้มีการแสดงพฤติกรรมตอบสนองต่อสิ่งเร้า

\*\*\*\* **สิ่งเร้า** เป็นสิ่งที่ส่งผลหรือมีอิทธิพลต่อการตอบสนองของสิ่งมีชีวิต แบ่งออกเป็น 2 ประเภท ดังนี้

1. สิ่งเร้าภายนอก เป็นสิ่งเร้าที่อยู่ภายนอกร่างกาย เช่น แสง ความร้อน เสียง สารเคมี
2. สิ่งเร้าภายใน เป็นสิ่งเร้าที่อยู่ภายในร่างกาย เช่น ฮอร์โมน ความดันเลือด อุณหภูมิของร่างกาย

\*\*\*\* **อวัยวะรับความรู้สึก** เป็นบริเวณที่อยู่ของปลายประสาทรับความรู้สึก ซึ่งอวัยวะรับความรู้สึกต่างๆ จะรับความรู้สึกจากสิ่งเร้าในรูปแบบที่แตกต่างกัน ได้แก่

- ตาจับสิ่งเร้าประเภทแสง
- หูจับรับสิ่งเร้าประเภทเสียง
- จมูกจับสิ่งเร้าประเภทสารเคมี (กลิ่น)
- ลิ้นจับสิ่งเร้าประเภทสารเคมี (รสชาติอาหาร)
- ผิวหนังจับสิ่งเร้าประเภทการสัมผัส ความเจ็บปวด แรงกด อุณหภูมิ

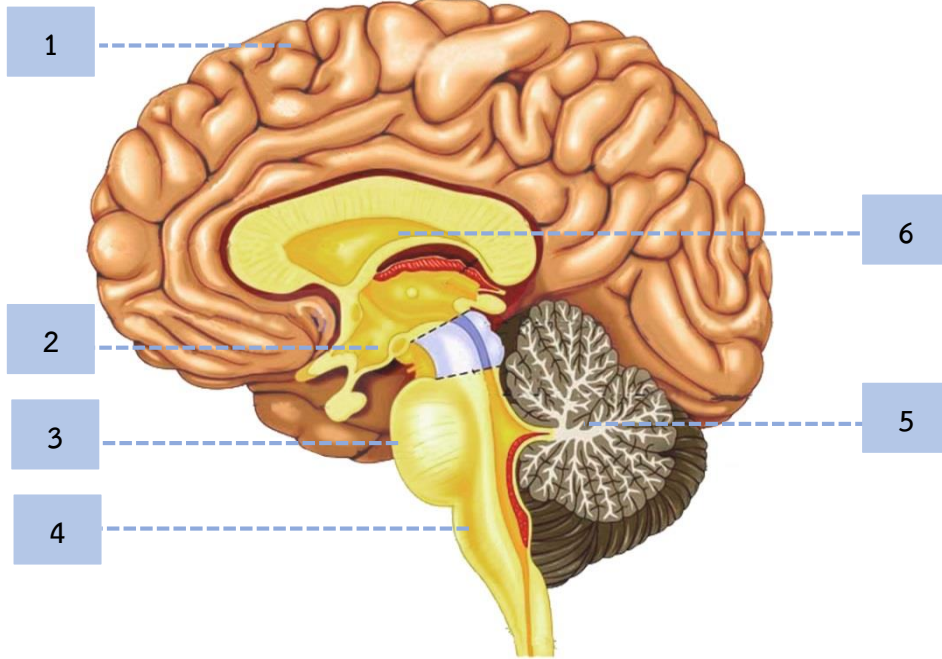
#### **การดูแลรักษาอวัยวะในระบบประสาท**

- ระวังการกระทบกระเทือนบริเวณศีรษะและไขสันหลัง
- หลีกเลี่ยงการดื่มแอลกอฮอล์ และการสูบบุหรี่
- รับประทานอาหารที่มีประโยชน์
- พักผ่อนไม่เพียงพอ
- หากมีความผิดปกติเกี่ยวกับระบบประสาทโดยไม่รู้สาเหตุ ควรรีบไปพบแพทย์

### ใบงานที่ 5.1 เรื่อง สมอง

คำชี้แจง : จงตอบคำถามต่อไปนี้ให้ถูกต้อง

จงอธิบายหน้าที่ของสมองส่วนต่าง ๆ ต่อไปนี้ให้ถูกต้อง



1. สมองส่วน.....  
หน้าที่.....  
.....

2. สมองส่วน.....  
หน้าที่.....  
.....

3. สมองส่วน.....  
หน้าที่.....  
.....

4. สมองส่วน.....  
หน้าที่.....  
.....

5. สมองส่วน.....  
หน้าที่.....  
.....

6. สมองส่วน.....  
หน้าที่.....  
.....





9. ส่วนใดของไตที่ทำหน้าที่เป็นเครื่องกรองสารที่อยู่ในเลือด

ก. หลอดไต

ข. กระเพาะปัสสาวะ

ค. หน่วยไต

ง. ผนังท่อหน่วยไต

10. ให้นักเรียนระบุวิธีการดูแลรักษาระบบขับถ่ายมา 5 ข้อ

1.....

2.....

3.....

4.....

5.....